



our lowest fares are @
flypgs.com

PEGASUS
 AIRLINES

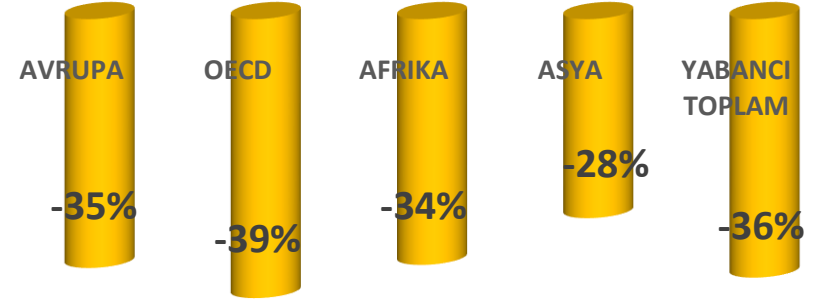


3.ÇEYREK 2016 DÖNEMİ GENEL DEĞERLENDİRME



- Turizm ve Kültür Bakanlığı verilerine göre, 2016 yılı 3.çeyrek döneminde ülkemizi ziyaret eden yabancı sayısı geçen yılın aynı dönemine göre %36 azalış göstermiştir.
- 3.Çeyrekte Türkiye genelinde yolcu trafiği bir önceki yılın aynı dönemine oranla %11.6 düşüşle 52.6mn olarak gerçekleşti. İç hat yolcu sayısı yıllık % 0.8 artışla 28.6mn, dış hat yolcu sayısı yıllık %22.8 düşüşle 24.1mn oldu.
- 3.çeyrekte Pegasus toplam gelirlerini daralan dış talebe rağmen yüzde 4 arttırmayı başarmıştır.
- Pegasus filosundaki uçak adedi 30 Eylül 2016 itibariyle 77 uçaktır.
- Bir önceki döneme oranla Arz edilen Koltuk Kilometremiz (ASK) yüzde 5 artış göstermiştir.

Temmuz-Eylül dönemi ülkemize gelen yabancıların karşılaştırılması (% değişim)



Önemli Gelişmeler

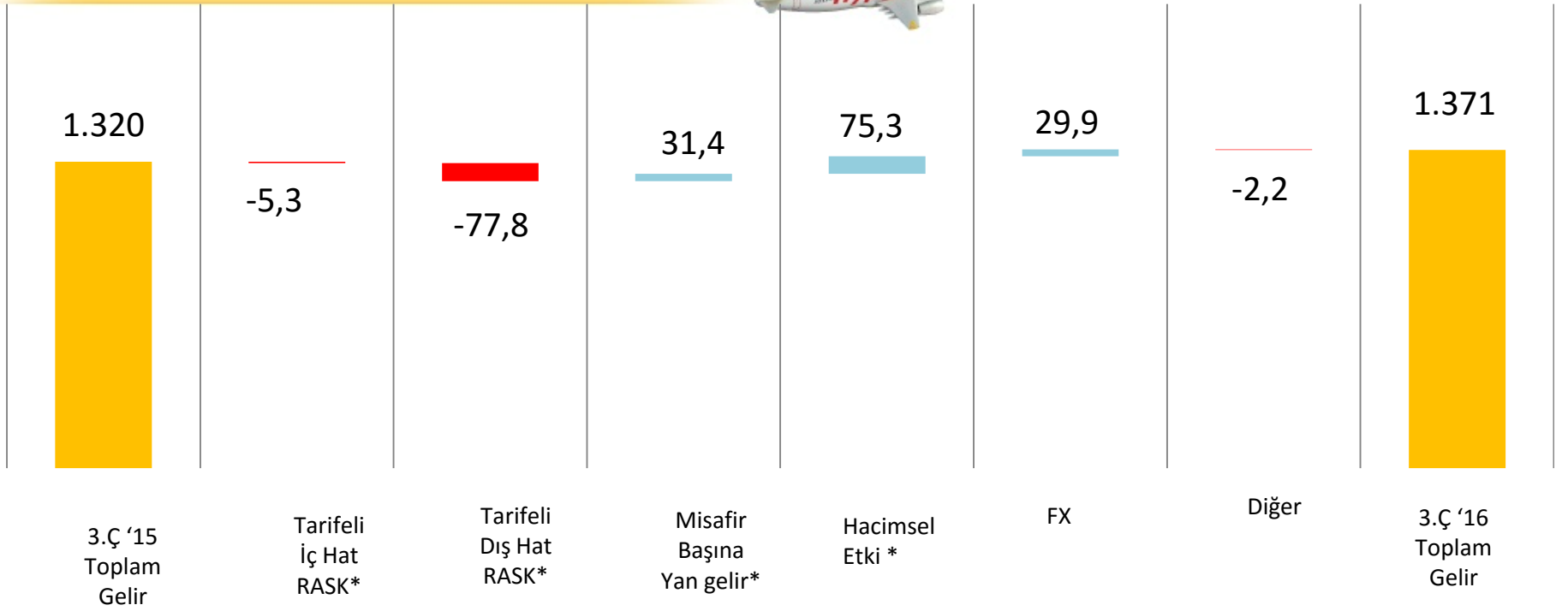
- Ortadoğuda yaşanan gelişmeler ve Musul operasyonu
- Türkiye'nin Moodys tarafından notunun düşürülmesi

OPERASYONAL PERFORMANS



	3.ÇEYREK 2016	3.ÇEYREK 2015	Değişim
YOLCU (MN)	6.8	6.7	2,6 %
DOLULUK ORANI %	81,3%	82,0%	-0,8pp
KOLTUK (MN)	8.4	8.1	3,6 %
ORTALAMA UÇUŞ MESAFESİ (KM)	1020	1008	1.1%
BİRİM GELİR (TOPLAM TL)	163,0	166,1	-1,9%
MİSAFİR BAŞINA YAN GELİR (€c)	10,6	9,2	14,5%
TOPLAM GELİRLER (Tlmn)	1.371,2	1.320,0	3,9%
DÖNEM SONU UCAK SAYISI	77	65	18,5%

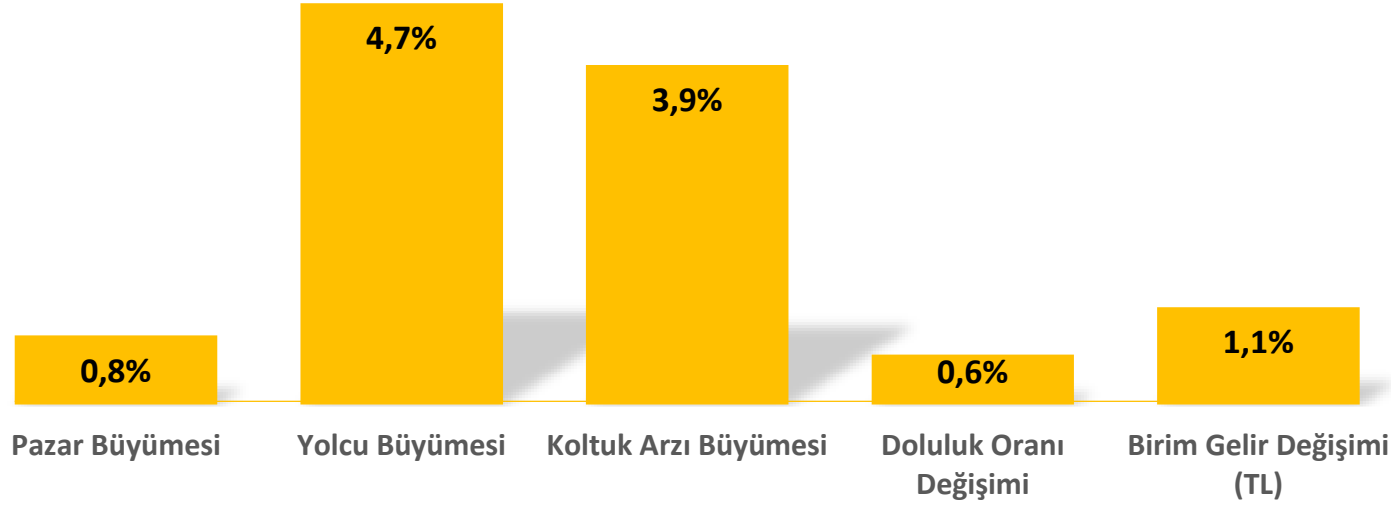
3.ÇEYREK 2016 TOPLAM GELİR GELİŞİMİ(TLmn)



DEĞERLENDİRME

- Toplam gelirlerimiz 2016 3.Çeyrekde 1.371 TLmn gerçekleşmiş olup bir önceki döneme oranla yüzde 3.9 artış göstermiştir .
- Yan gelirler ve hacimsel etki toplam gelirimizi pozitif etkilemiştir.

3.ÇEYREK BÜYÜME VE GELİR GELİŞİMİ



TARİFELİ DIŞ HATLAR – charter hariç



İÇ HATLAR BR.GELİR⁽²⁾

2015
3.Çeyrek 96,8 TL

2016
3.Çeyrek 97,9 TL

DIŞ HATLAR BR.GELİR⁽²⁾

2015
3.Çeyrek 86,0 €

2016
3.Çeyrek 77,1 €

(1) Kaynak : DHMI

(2) yan gelir hariç olup iç hat birim gelir Türk Lirası cinsinden ve Dış Hat birim gelir Avro cinsindedir.

FİLO GELİŞİMİ



FİLO GELİŞİMİ (MEVCUT KONTRATLAR)

Yıl Sonu	2016	2017	2018	2019	2020
Sahip	4	4	4	4	4
Finansal Kira	33	41	51	65	78
Operasyonel Kira	45	42	40	32	24
Toplam	82	87	95	101	106

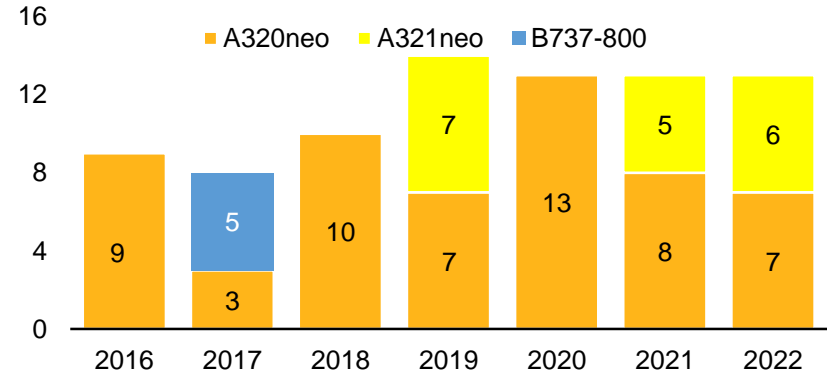
PEGASUS BUGÜN

- Eylül '16 itibariye 77 uçaklık ortalama 5.5 yaş ortalamasına sahip **Türkiye'nin** en genç filosuna sahip havayolu
- 19 Temmuz 2016 tarihinde **Dünyanın** ilk CFM LEAP motorlu A320neo uçağını teslim aldı
- Yüzde 29,4 iç hat Pazar payı ile Türkiye'nin ikinci büyük havayolu
- 40 ülkede 102 nokta
- 2016 da teslim alınacak 9 adet uçağın 6 tanesinin finansman anlaşması imzalanmış olup kalan 3 adet uçağın anlaşma görüşmeleri devam etmektedir.

GÜNCEL FİLO

Eylül '16	Sahip	Fin.Kira	Op.Kira	Toplam
Boeing 737-800	3	24	33	60
Boeing 737-400	1	0	0	1
Airbus A320 CEO	0	0	12	12
Airbus A320 NEO	0	4	0	4
Toplam	4	28	45	77

MEVCUT UÇAK SİPARİŞLERİ (Eylül 2016)



2016 NETWORK VE FREKANS GELİŞİMİ



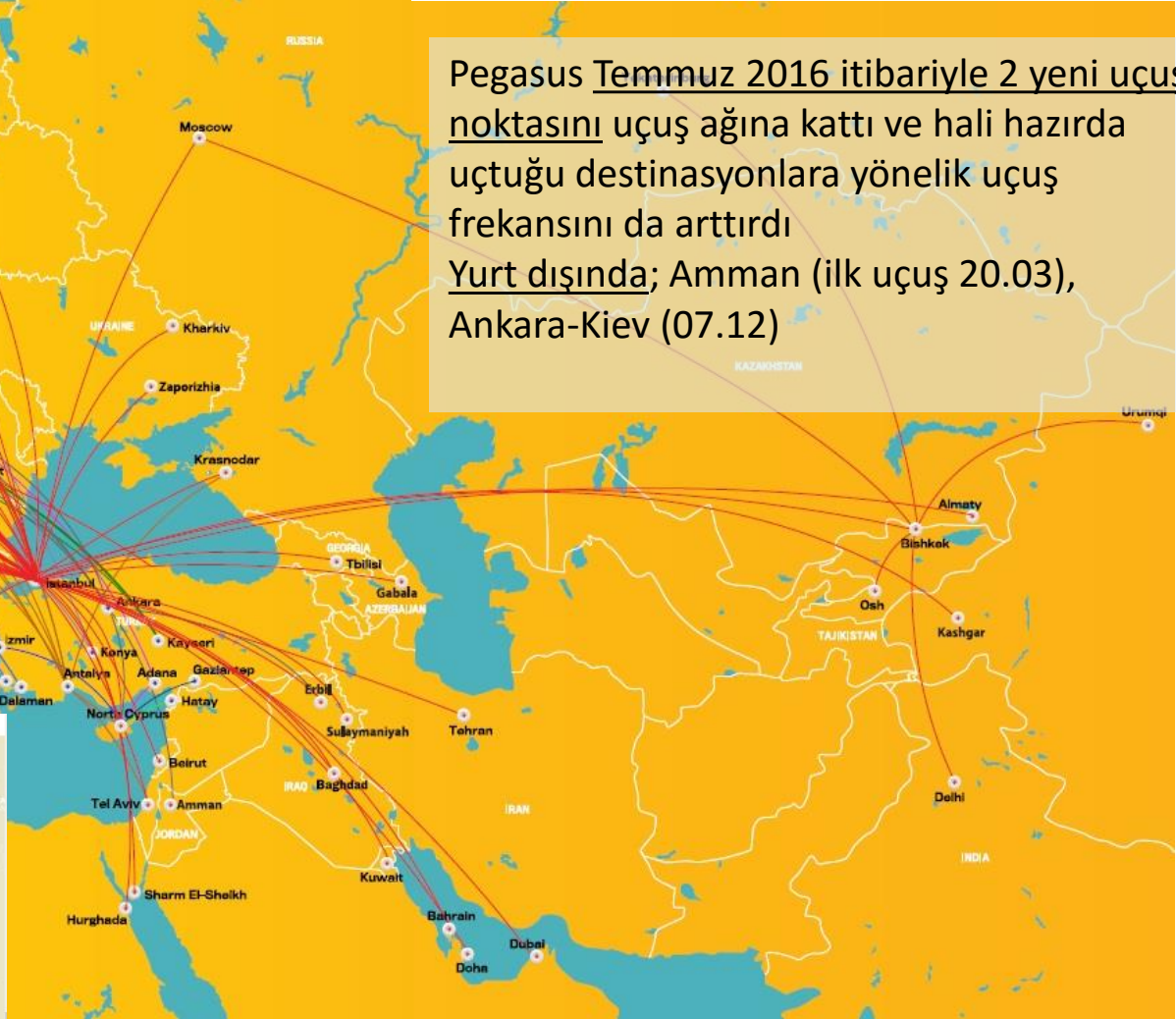
Hava Yolları Tarifeli Dış Hat Uçuşlar... Pegasus Airlines Scheduled International Flights

40 Ülkede 102 noktaya uçuyoruz

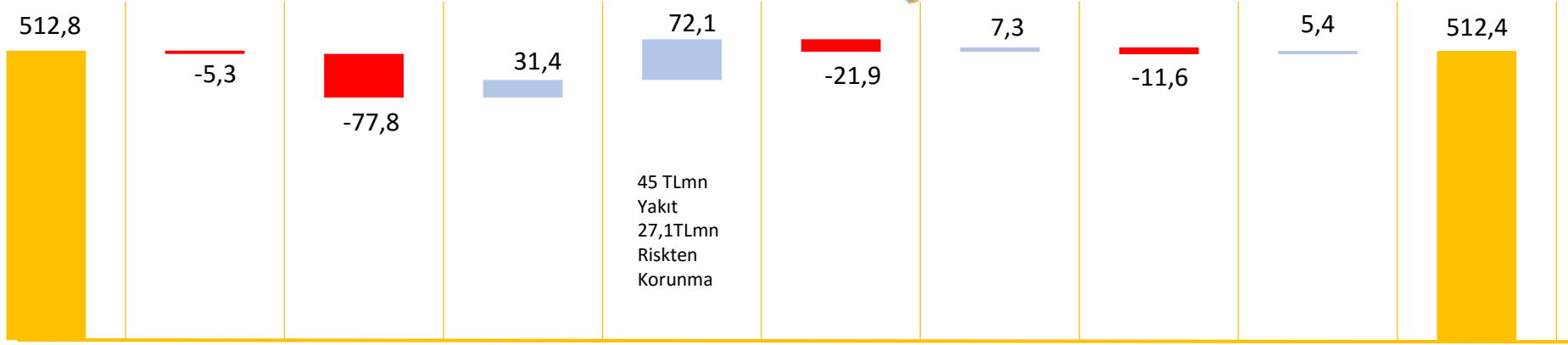
Pegasus Temmuz 2016 itibariyle 2 yeni uçuş noktasını uçuş ağına kattı ve hali hazırda uçtuğu destinasyonlara yönelik uçuş frekansını da arttırdı
Yurt dışında; Amman (ilk uçuş 20.03), Ankara-Kiev (07.12)



Pegasus Hava Yolları Tarifeli İç Hat Uçuşlar | Pegasus Airlines Scheduled Domestic Flights



3.ÇEYREK 2016 FAVKÖK⁽¹⁾(EBITDAR) GELİŞİMİ (TLmn)



3.ÇEYREK '15 EBITDAR	Tarifeli iç Hat Uçuşları RASK (*)	Tarifeli dış Hat Uçuşları RASK (*)	Misafir Başına Yan Gelir (*)	Riskten Korunma İşlemleri Dahil Yakıt Maliyeti(*)	Enflasyon Etkisi (*)	FX	Meydan Gecikme Maliyetleri (*)	Diğer	3.ÇEYREK '16 EBITDAR

DEĞERLENDİRME

- Jeopolitik riskler ve güvenlik sorunları nedeniyle daralan Türkiye yönlü dış hat trafiğine rağmen EBITDAR etkilenmemiştir.
- Yakıt maliyetleri ve misafir başına yan gelirler pozitif bir katkı sağlamıştır.
- Yapısal (Filo yapısındaki değişiklikler ve Sabiha Gökçen yer hizmetleri) değişikliklerin etkisi 3.Çeyrekte de devam etmiştir.

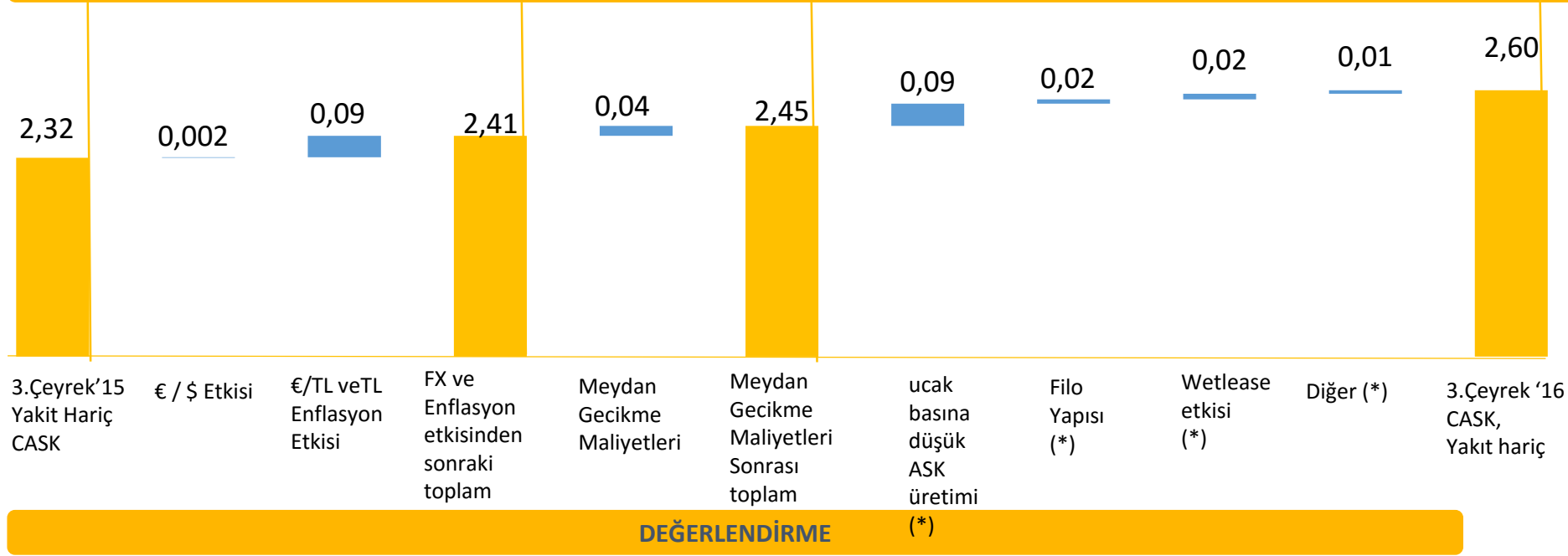
(*) FX etkisi hariçtir

(1) FAVKÖK: Faiz, Amortisman, Vergi ve Kira Öncesi Kar

YAKIT HARIÇ CASK (ARZ EDİLEN KOLTUK KM BAŞINA MALİYET) GELİŞİMİ (€c.)



3.ÇEYREK 2016 YAKIT HARIÇ CASK (€c-Eurosent) GELİŞİMİ



DEĞERLENDİRME

- Toplam Arz edilen koltuk km başına maliyet (CASK) yakıt fiyatlarının etkisiyle bir önceki döneme oranla aynı kalmıştır
- (3.61€ -3.Çeyrek 2015 - 3.62€ 3.Çeyrek 2016)
- Yakıt hariç birim maliyetlerindeki artışın kaynakları;
 - Sabiha Gökçen (SAW) meydanında kapasite kullanım limiti
 - Daralan dış talep ve planlanmış fakat onayda bekleyen ilave frekansların alınamamasından kaynaklı uçak başına daha az ASK üretimi ;
- Teslimatı yapılacak yeni uçak siparişleri ile önümüzdeki dönemde filo yapısındaki finansal kiralama uçak oranı artacaktır

(*) FX etkisi hariçtir

30 EYLÜL 2016 BİLANÇO YAPISI



TLmn	30 EYLÜL '16	31 ARALIK'15
------	--------------	--------------

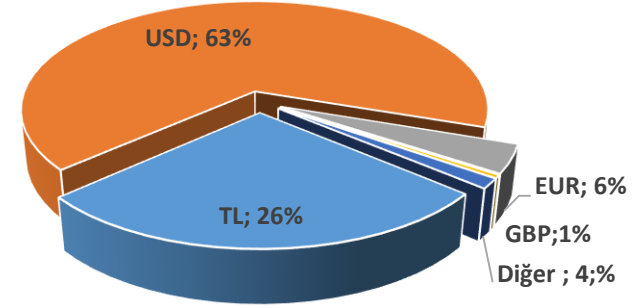
NAKİT	657	955
DİĞER AKTİFLER	699	672
UÇAK ÖN ÖDEMELERİ	459	269
DURAN VARLIKLAR	2.898	2.202
TOPLAM	4.713	4.098

TLmn	30 EYLÜL '16	31 ARALIK'15
------	--------------	--------------

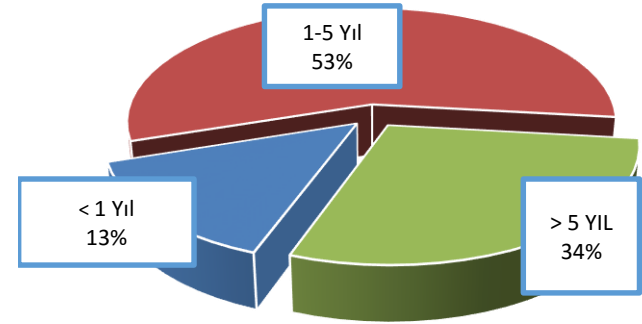
YÜKÜMLÜLÜKLER	1.287	1.230
FİNANSAL BORÇLAR	1.818	1.415
ÖZKAYNAKLAR	1.608	1.453
TOPLAM	4.713	4.098

UÇAK BAŞINA NAKİT	8,5	14,3
--------------------------	------------	-------------

NAKİT DÖVİZ DAĞILIMI (30/09/16)



FİNANSAL KİRALAMA VADE YAPISI (30/09/16)

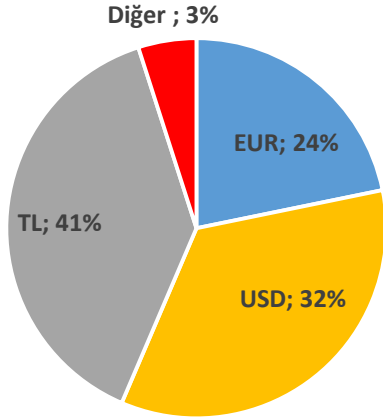


YABANCI PARA POZİSYONU

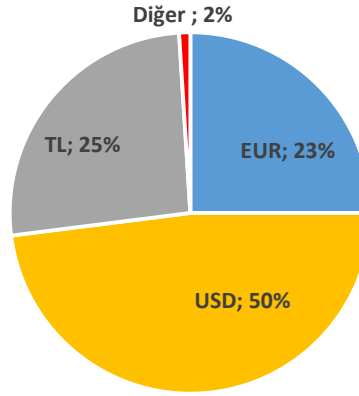


GELİR TABLOSU

GELİR YAPISI



EBİT BAZLI MALİYET YAPISI



NET NAKİT POZİSYONU –EBİT 3.Ç 2016

TRY mn	
EUR	83,5
USD	(76,1)
TL	302,6
DiĞER	31,1

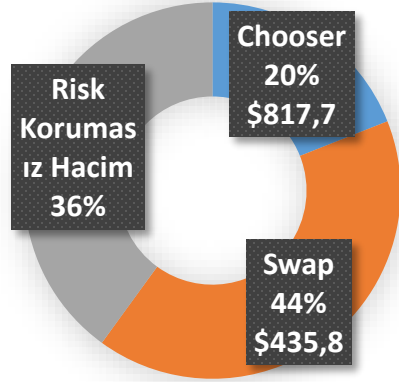
DEĞERLENDİRME

- Şirketimiz tarafından Türkiye çıkışlı dış hat biletlerin ücretlendirilmesinde baz alınan para birimi 1 Temmuz 2015 tarihi itibariyle Avro(EUR) yerine ABD Doları(USD) olarak değiştirilmiştir. USD bazlı gelirlerin artışıyla etkili olmuştur.
- ileriye dönük stratejimiz ABD Doları(USD) ile fiyatlanan daha çok noktayı ucabilmek ve ABD Doları ihtiyacımızı bu vasıta ile dengelemektir.

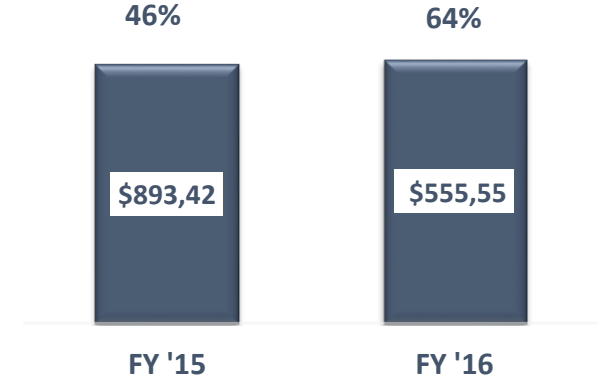
RİSKTEN KORUNMA VE DUYARLILIK ANALİZİ



2016 RİSKTEN KORUNMA İŞLEMLERİ DAĞILIMI (1)



HACİM & ORTALAMA TON BAŞINA MALİYET



DUYARLILIK ANALİZİ

- 2016 3.Çeyrek verileri baz alındığında; Jet yakıtı fiyatındaki 10 ABD dolarlık (beher metrik ton) değişiminin operasyonel maliyetlere etkisi 15.3TRYmn'dir
- Avro(Euro)/TRY ve ABD Doları (USD) /TRY kurlarındaki her bir sent'lik değişimin EBIT'e ekisi sırası ile 0,2 TRYmn ve -1,9 TRYmn'dir.

2016 3.Çeyrek Gelir Tablosu verileri	+0,01 >	+0,01 >	+10\$ >
TRYmn	EUR/TL	USD/TL	Jet Yakıtı
Gelirler	2,1	3,2	
Operasyonel Giderler (OPEX)	2,0	4,8	15,3
EBIT	0,1	-1,7	-15,3
EBITDAR	0,6	-0,6	-15,3

1) Riskten korunma muhasebesine konu olan türev araçlar (Yakıt Vadeli işlemleri SWAP) piyasa şartlarına uygun değerleri üzerinden doğrudan yakıt giderlerinde muhasebeleşmektedir. chooser forward opsiyon sözleşmeleri ise Türev İşlem Muhasebesi kuralları kapsamına girmemekte ve piyasa şartlarına uygun değerleri üzerinden doğrudan gelir tablosunda finansal gelir gider kaleminde muhasebeleşmektedir.



CASK

- ✂ Tedarikçiler ile yapılan anlaşmaların fiyat revizyonu
- ✂ İş gücü optimizasyonu
- ✂ Pazarlama faaliyetlerinin optimizasyonu
- ✂ Süreçlerin yalınlaştırılması
- ✂ Yakıt tüketiminde optimizasyon
- ✂ Gelir yönetimi yeniden yapılandırması



Maliyet azaltıcı aksiyonlar
(0.05€-0.06€c.
Yıllıklandırılmış Cask etkisi)

CASH (Nakit)

- ✂ Filo gençleştirme kapsamında ilk büyük motor bakımı gelen uçakların satışı
- ✂ **Simülatör** ve bazı 737-800 yedek motorların sat geri kirala yöntemi ile nakit girişi sağlanması
- ✂ **Yedek neo motor nakit teşviğinin öne çekilmesi**
- ✂ Yan gelirlerin dinamik fiyatlandırılması
- ✂ **Wet lease**

CAPACITY (Kapasite)

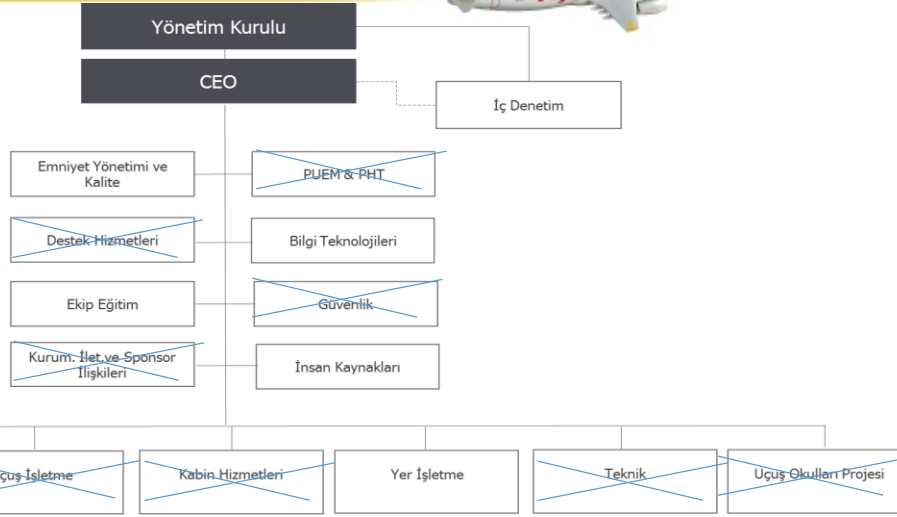
- ✂ Yapılan girişim ve talepler neticesinde SAW hızlı taksi yolu 2017 yaz sezonu kullanıma açılması ve kapasite artışı
- ✂ Ertelenen uçak teslimatları

YÖNETİM AKSİYON PLANI – 3C



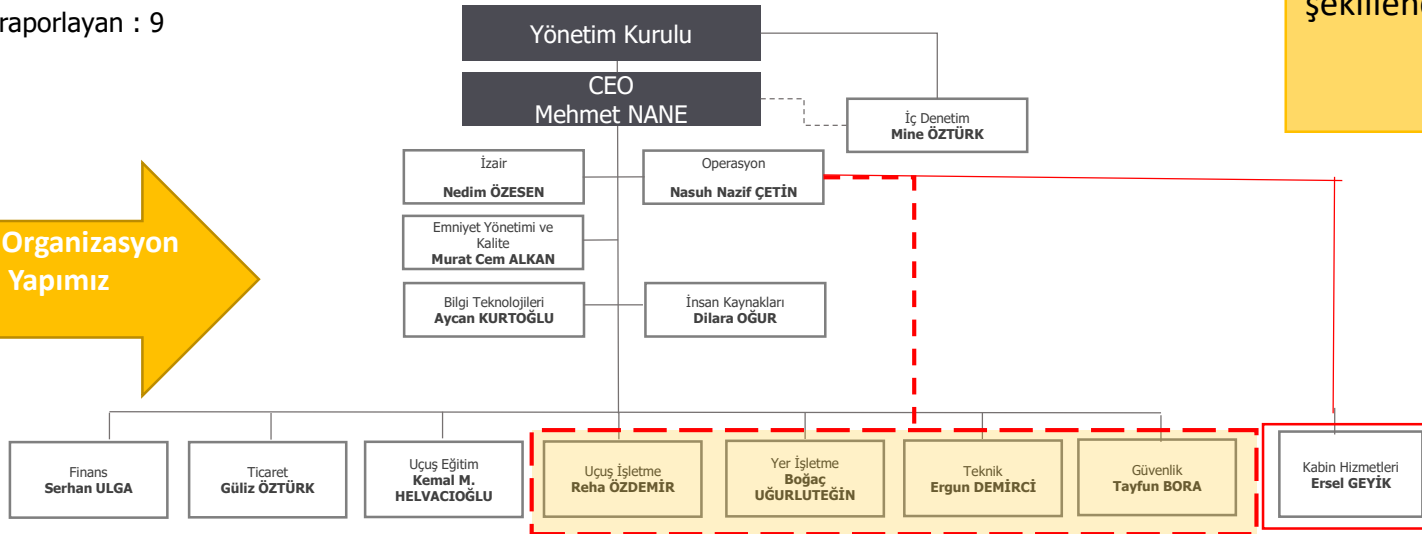
CEO raporlayan : 17

Eski Organizasyon Yapımız



CEO raporlayan : 9

Yeni Organizasyon Yapımız



Başarımızı sürdürülebilir kılmak ve daha da ileri noktaya taşıyabilmek için stratejimizi, iş yapış şekillerimizi gözden geçirerek, bugünkü ve gelecekteki iş yapış biçimimize en iyi hizmet edecek olan organizasyon yapısını oluşturmak amacı ile uluslararası bir danışmanlık firması olan Boston Consulting Group (BCG) ile çalışarak yeni yapımızı şekillendirdik.



Proje Adı	Etki Alanı	Proje Durumu
Boston Consulting Group Danışmanlık	RASK	Çalışma devam ediyor
WetLease	RASK	Uygulama başladı – 2016 etki TRY mn 24 2017 etki TRY mn 34
Dijital Pazarlama	RASK	Çalışma devam ediyor
CRM and Pegasus Plus	RASK	Çalışma devam ediyor
Dinamik Yan Gelirler & Bundle Ürün gelişimi	RASK	Çalışma devam ediyor



Proje Adı	Etki Alanı	Proje Durumu
TURQuality	CASK	Çalışma devam ediyor -etki 2017
Pazarlama Bütçesi optimizasyonu	CASK	Gerçekleşti 2016 Etki 5.5 milyon 2017 etkisi 2016 yılına oranla yüzde 40 optimizasyon
İnsan Kaynakları çalışan sayısı optimizasyonu	CASK	2016 etkisi - 461 çalışan
Teknik anlaşmalarda yapılan iyileştirmeler	CASK	TRYmn 2 - 2016 etkisi TRYmn 9 - 2017 etkisi
Yakıt Giderlerinde optimizasyon çalışmaları	CASK	TRYmn 7.2 - 2016 etkisi TRYmn 12 -2017 etkisi
Diğer Yapılan Optimizasyonlar	CASK	TRY 6.500 - 2016 etkisi TRY 4.400 -2017 etkisi

2016 HEDEFLERİ



Trafik – Sektör Büyümesi

Yolcu Büyümesi

Eski Hedef

%13-15

Kapasite Artışı

Arz edilen koltuk km (ASK)

%18-20

Uçak kullanım Oranı(utilizasyon)

~ 12.6

Doluluk Oranı

İç Hatlar

2015 seviyesi

Dış Hatlar

2015'e oranla daralma

Birim Gelirler

İç Hatlar (₺)

2015 seviyesi

Dış Hatlar(€)

2015'e oranla daralma

Misafir Başına Yan Gelir

10€-11€

Toplam CASK (€c)

AKK başına birim maliyet

Yakıt kaynaklı
%2-3 daralma

EBITDAR %

FAVKÖK

%19-21

2.Çeyrek de verilen Yıl Sonu Hedefi

% 5-7

%9-11

~ 12.0

2015 seviyesi

2015'e oranla yüzde 4-6 daralma

2015 'e oranla 2TRY-3TRY Daralma

2015 'e oranla 9€-10€ Daralma

10€-11€

Yakıt kaynaklı
%1-2 daralma

11%-13%

Artan Jeopolitik riskler, terör olayları ve değişen güvenlik algısı nedeniyle daralan pazar ve talep

Sabiha Gökçen Kapasite kullanım limiti

Planlanmış fakat onayda bekleyen / onayı alınamamış ilave frekansların alınamamasından dolayı uçak başına daha az ASK üretimi